

ΑΡΗ 311 | Παραδοσιακή Αρχιτεκτονική  
και Σύγχρονοι Προβληματισμοί

Εαρινό Εξάμηνο 2018

Διδάσκων: Δρ. Μαρία Φιλοκύπρου  
Επίκουρη Καθηγήτρια

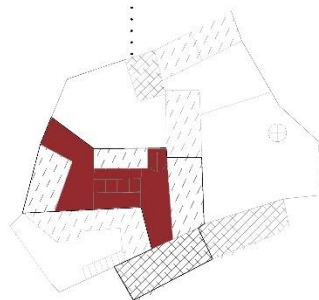
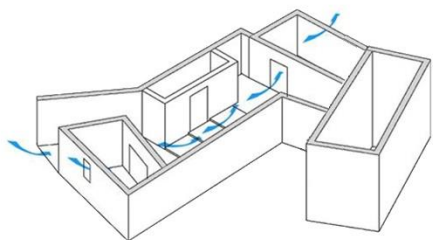
Φοιτητές: Ιωακείμ Γεωργία,  
Ιωάννου Μάριος, Πέτρου Μιλτώ,  
Χατζηγεωργίου Γεωργία

Σκαρίνου



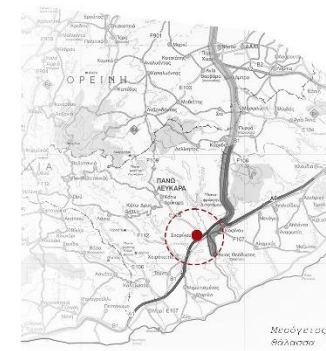
## ΟΙΚΙΣΜΟΣ: Σκαρίνου

### Επιλεγόμενη Κατοικία



#### Επιλεγόμενη Κατοικία

Η κατοικία που επιλέξαμε βρίσκεται βόρεια του χωριού. Κοντά στο κεντρικό δρόμο. Η εσωτερική αυλή στο τις 2 πλευρές περικλείεται από μεσοιοχιές των γειτονικών σπιτιών. Η πρόσβαση στην κατοικία γίνεται δια μέσου της εσωτερικής αυλής. Το κτίσμα αποτελείται από 5 κύριους χώρους. Το μακρυνάρι, 3 δωμάτια και την αυλή. Η επιλογή έγινε με βάση τη μορφολογία του εδάφους στην συγκεκριμένη εσωτερική αυλή αφού υπάρχουν αρκετές υψομετρικές διαφορές.



Μεσόγειος θάλασσα

Χώρος προς κατήφηση



Με ανεμένο, στην Προσθήκη

Λωγίματα προς την εσωτερική αυλή



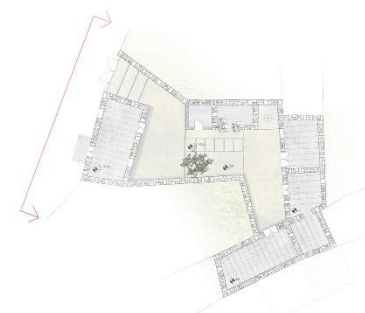
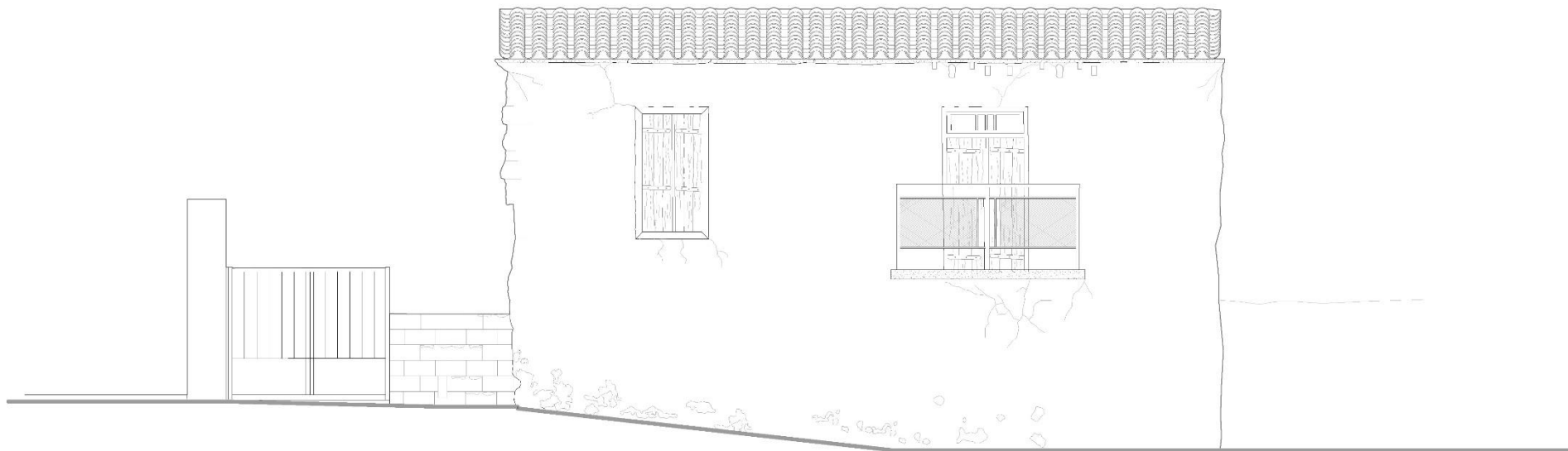
#### Ανάλυση Περιοχής

Η εσωτερική αυλή πάντοτε είχε καθοριστικό ρόλο σε μια παραδοσιακή κατοικία. Αφ' ενός στη κοινωνική ζωή των κατοίκων και αφ' ετέρου σε βιοκλιματικά χαρακτηριστικά. Επιπλέον τα αναίγματα είναι πολύ περισσότερα στις εσωτερικές πλευρές προς την εσωτερική αυλή παρά στις εξωτερικές όψεις προς το δρόμο. Από την έρευνα μας στην περιοχή εντοπίσαμε 6 κατηγορίες κτισμάτων όσον αφορά τη θέση τους σε σχέση με την εσωτερική αυλή. Το πιο πάνω κτίσμα ανάκει, στην κατηγορία εσωτερική αυλή μεταξύ δύο πτερήγων.



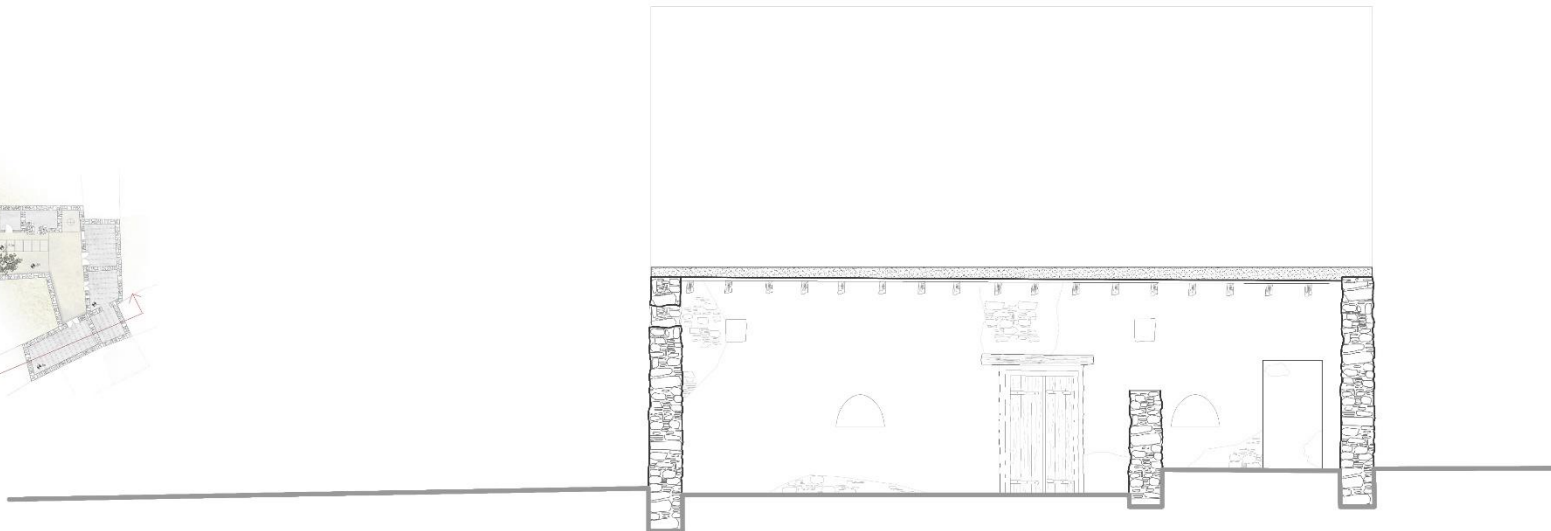
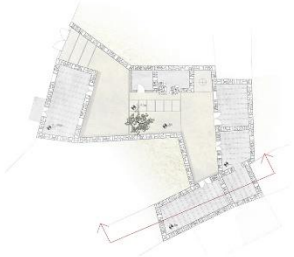
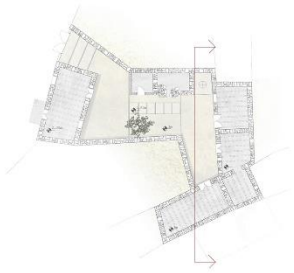
# ΟΙΚΙΣΜΟΣ: Σκαρίνου

Υφιστάμενη Όψη προς το Δρόμο 1:50



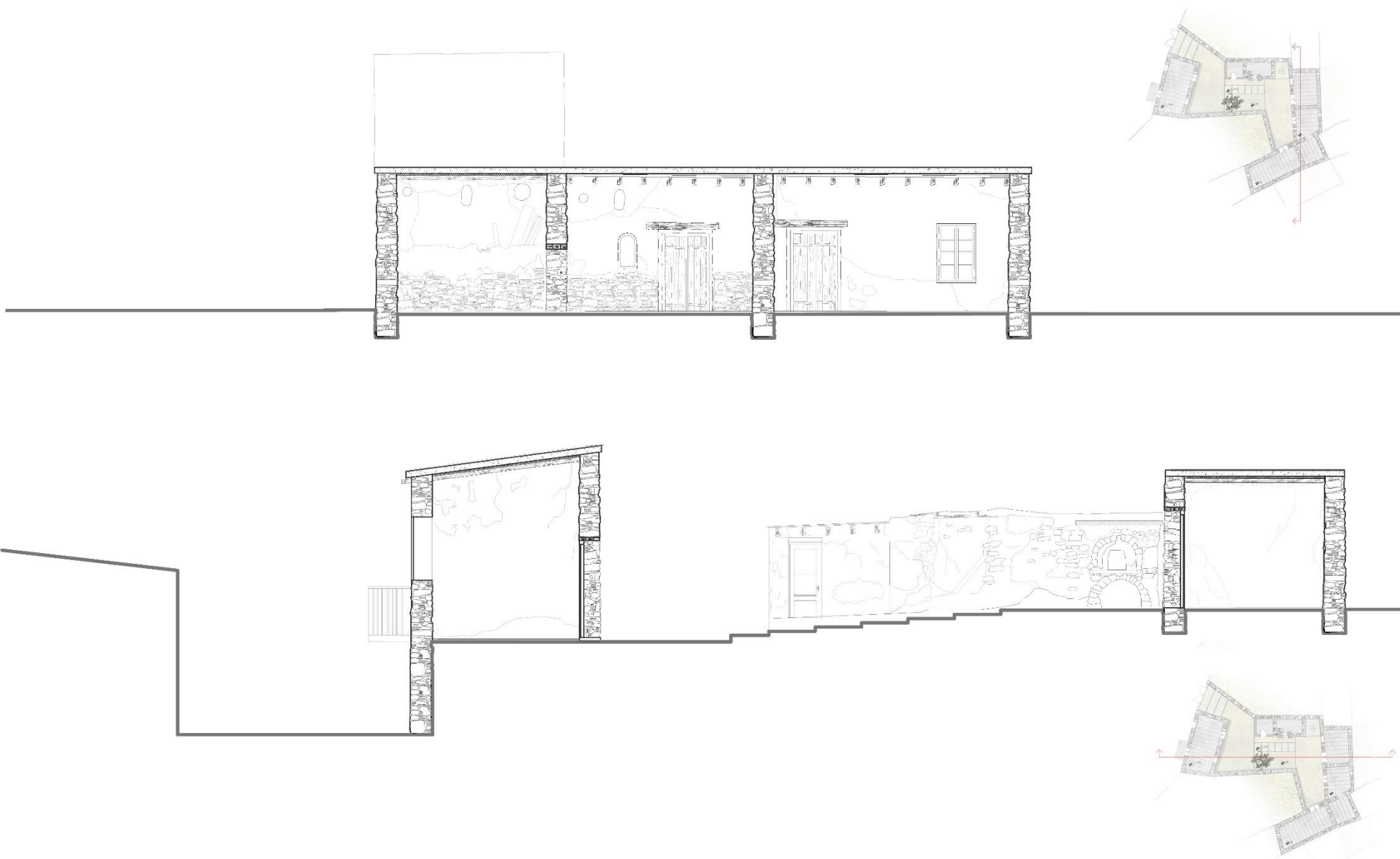
ΟΙΚΙΣΜΟΣ : Σκαρίνου

Τομές Υφιστάμενου Κτιρίου 1:50



ΟΙΚΙΣΜΟΣ: Σκαρίνου

Τομές Υφιστάμενου Κτιρίου 1:50

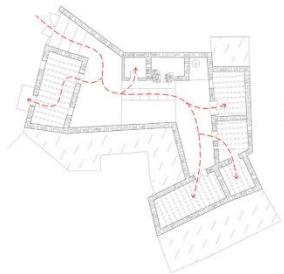


## ΟΙΚΙΣΜΟΣ: Σκαρίνου

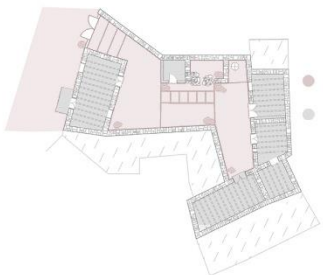
### Αποτύπωση Υφιστάμενης κατοικίας

Μελέτη Παραδοσιακού Οικισμού

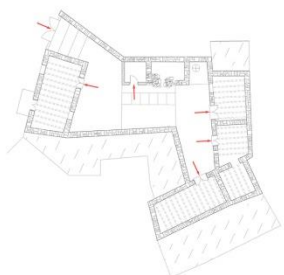
Κάτοψη Ισογείου - Κλίμακα 1:100



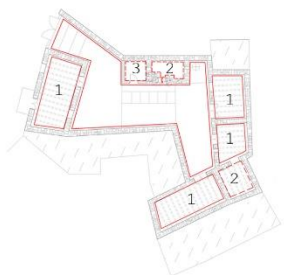
Διάγραμμα Κίνησης Κατοικίας



- Δημόσιοι Χώροι
- Ιδιωτικοί Χώροι



Κύριοι Εισόδοι Προς το Εσωτερικό της Κατοικίας



- 1 Κύριοι Χώροι
- 2 Βοηθητικοί Χώροι
- 3 Υπάρχουσες Προσθήκες

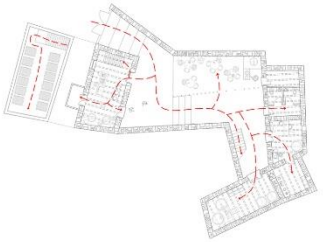


## ΟΙΚΙΣΜΟΣ: Σκαρίνου

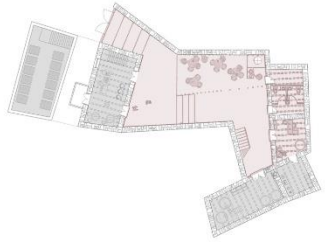
### Παρέμβαση στην Υφιστάμενη Κατοικία

Καινούργια Αναδιαμόρφωση Κάτοψης

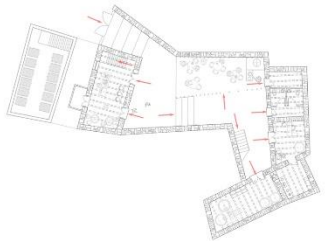
Κάτοψη Ισογείου - Κλίμακα 1:100



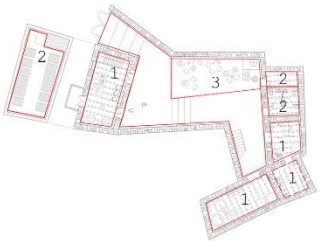
Διάγραμμα Κίνησης Κατοικίας



- Δημόσιοι Χώροι
- Ιδιωτικοί Χώροι



Κύριοι Εισόδοι Προς το Εσωτερικό της Κατοικίας



- 1 Κύριοι Χώροι
- 2 Βοηθητικοί Χώροι
- 3 Δευτερεύον Χώρος

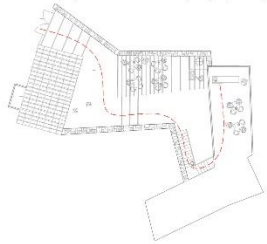


## ΟΙΚΙΣΜΟΣ: Σκαρίνου

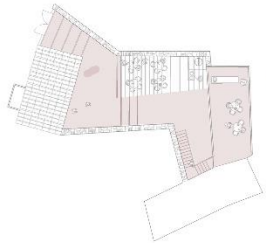
### Παρέμβαση στην Υφιστάμενη Κατοικία

Καινούργια Αναδιαμόρφωση Κάτοψης

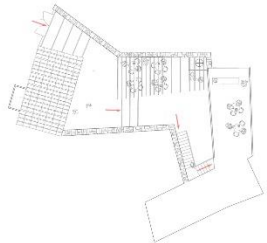
Κάτοψη Πρώτου Ορόφου - Κλίμακα 1:100



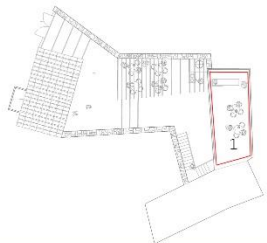
Λιόγραφο Κίνησης Κατοικίας



- Δημόσιοι Χώροι
- Ιδιωτικοί Χώροι



Κύριοι Εισόδοι Προς το Εσωτερικό της Κατοικίας



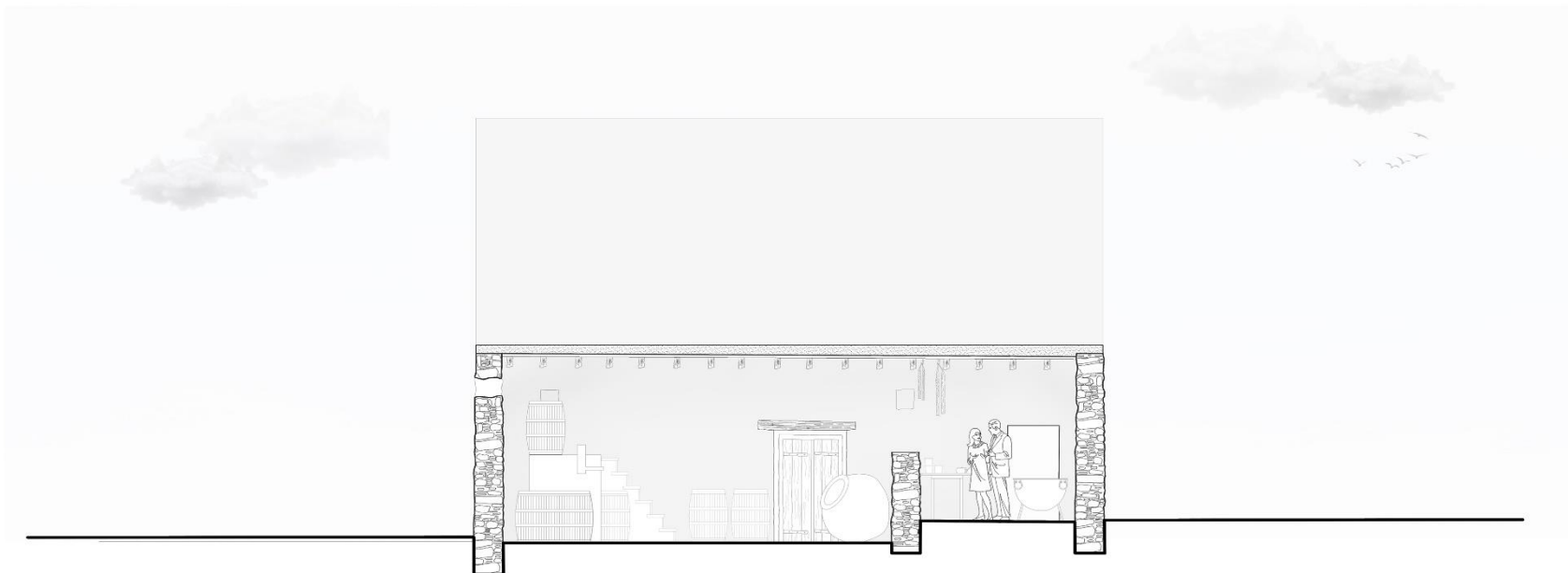
- 1 Κύριοι Χώροι
- 2 Βοηθητικοί Χώροι
- 3 Δευτερεύον Χώρος





ΟΙΚΙΣΜΟΣ: Σκαρίνου

Τομές Παρέμβασης 1:50



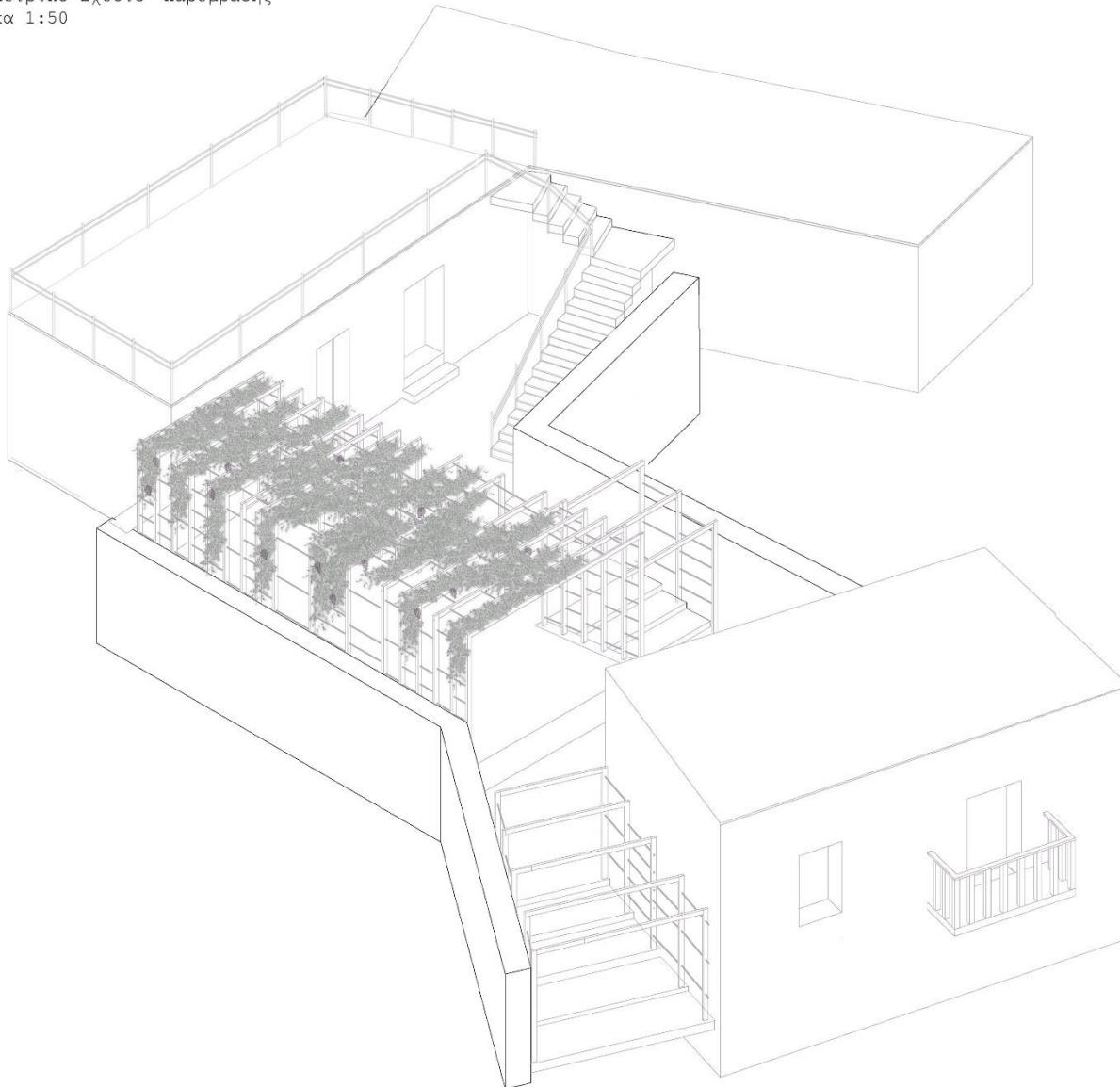
ΟΙΚΙΣΜΟΣ: Σκαρίνου

Τομές Παρέμβασης 1:50



## ΟΙΚΙΣΜΟΣ: Σκαρίνου

Αξονομετρικό Σχέδιο παρέμβασης  
Κλίμακα 1:50



Από τα παλιά χρόνια στο χωριό της Σκαρίνου παρήγαγαν κρασί για ιδιωτικούς σκοπούς. Έτσι με την πρόταση μας επαναφέρουμε μια παλιά ασχολία για να ενισχύσουμε την πολιτιστική και κοινωνική δράση του χωριού. Το κτήριο γίνεται ένας νέος χώρος αναψυχής, ελκύοντας μεγάλους και μικρούς να δούν από κοντά την διαδικασία παραγωγής κρασιού. Το στέγαστρο που υπάρχει στην εσωτερική αυλή του κτήσματος φέρει αναρρυχώμενα φυτά και αξιοποιεί τα βιοκλιματικά στοιχεία στο έπακρο.



